

Historik om borrh

Navare

Navare är ett borrh som man använde redan på vikingatiden.

Det är en borrh som påminner om en sked och har ett handtag att vrida runt med.

Den kallas också för skedborrh. Smeden tillverkade verktyget så att det blev rätt storlek och att det blev vasst . Det användes främst fram till 1800-talet.



Spiralborr

Spiralborr är mycket effektivare, bättre, än navaren för de ser till att spånen rensas från hålet efterhand som man borrar.

För att borra behöver man en borrarväng.



De äldsta borrarvängarna var tillverkade i trä.

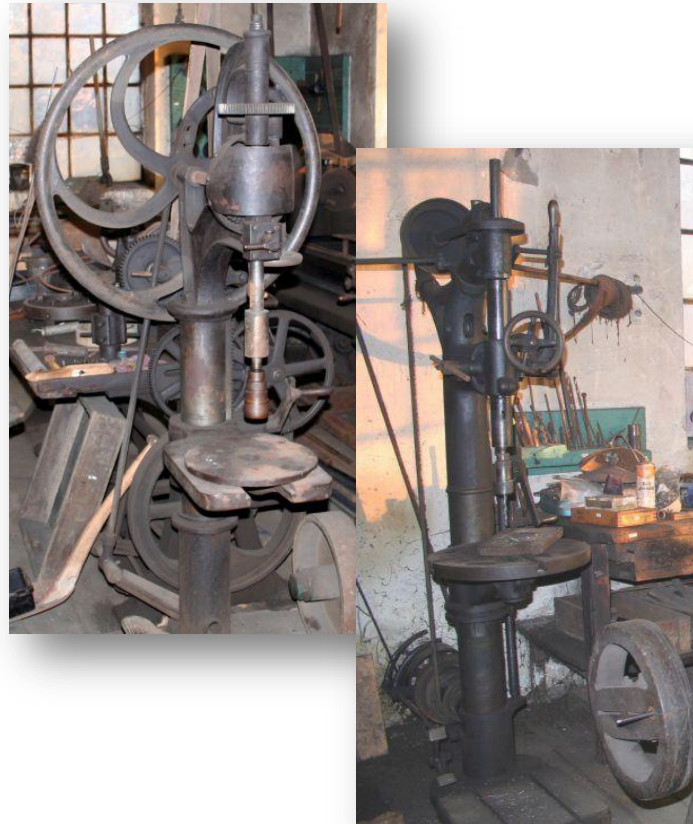
Drillborr

Drillborr användes till mindre hål. Den är konstruerad så att borsten snurrar lite fortare. Till dessa använder man metallspiralborr, sådana man även kan borra i metall med.



Borrmaskinen

De första
borrmaskinerna var
trampdrivna.
Senare kom
maskiner som drev
hela fabriken med
hjälp av en motor.
Den drev flera olika
maskiner med hjälp
av remmar .



Handhållna bormaskiner

1916 patentsöktes den första handhållna bormaskinen. Efter det att flera arbetare lånade hem maskinen startade fabrikena upp och tillverkade och sålde maskiner för hemmabruk.



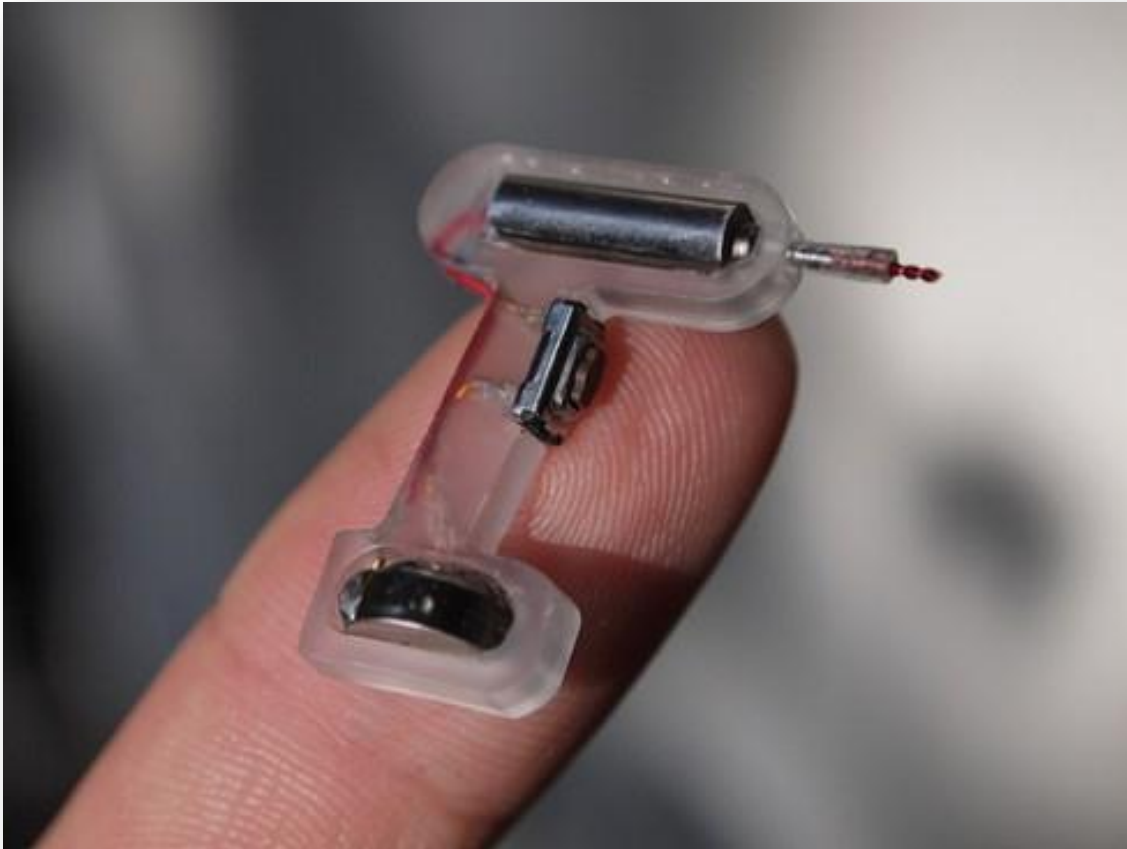
Maskinerna har utvecklats under åren, men liknar de första.

Sladdlösa maskiner

Det finns många olika fabrikat av bormaskiner. Olika prisklasser från några hundralappar och uppåt. Ofta hänger pris och kvalité ihop. Dyrare maskin bättre kvalité



Världens minsta?



steanap.se

Sten Andersen
Agronomv 3
261 75 Asmundtorp
0418 261 54

sten.andersen@steanap.se